

Gesamtrevision Nutzungsplanung

**ZONENPLAN**

1:5000

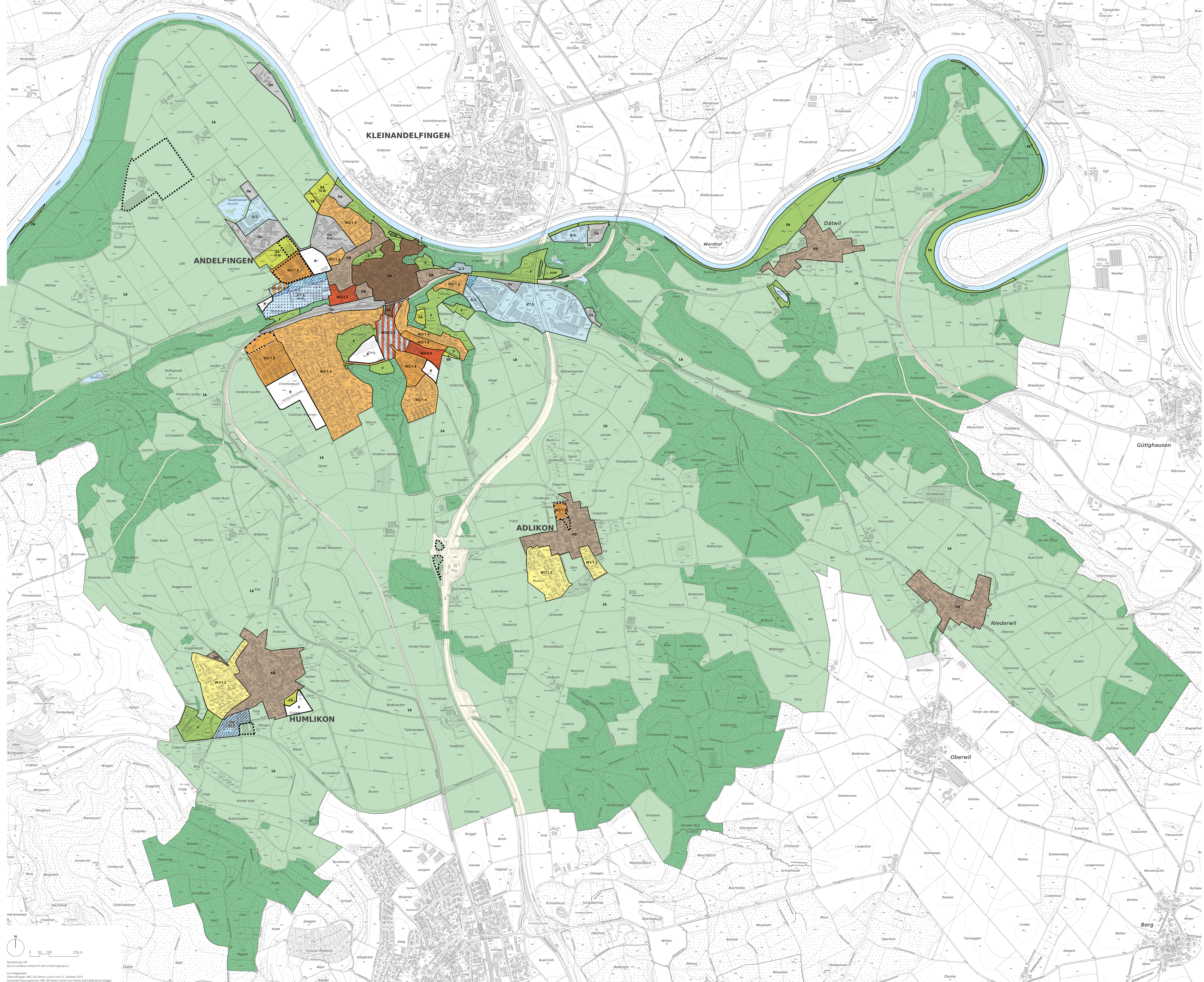
Stand: Fassung für die Gemeindeversammlung

Von der Gemeindeversammlung festgesetzt am  
Namens der Gemeindeversammlung  
Der Schreiber:

Von der Bauabteilung genehmigt am  
Für die Bauabteilung

**SUTER VON KÄNEL WILD**  
Planer und Architekt AG  
Friedenstrasse 30, 8005 Zürich  
Tel. 043 315 13 90, www.suter.ch

31122 - 26.2.2026



**Festlegungen**

KA	Kernzone	III
KB	Kernzone	III
W21.2	Wohnzone	II
W21.4	Wohnzone	II
W21.8	Wohnzone	II
W32.5	Wohnzone	II
W32.1.4	Wohnzone mit Gewerbebezeichnung	III
W32.1.4	Wohnzone mit Gewerbebezeichnung	III
G/3	Gewerbezone	III
I7.5	Industriezone	III *
Oe	Zone für öffentliche Bauten	III *
EA	Erholungszone Sport- und Freizeitanlagen	-
EB	Erholungszone Familiengärten	-
F	kommunale Freizeitzone	-
R	Reservezone	-
(Blue hatched)	Gebäudeabmassen erschränkend	-
(Red hatched)	Betriebsan erreichend	-
(Dotted)	Gestaltungslinie	-

\* Offiziell als ES-Zonierung gemäss Eintrag im Zonenplan

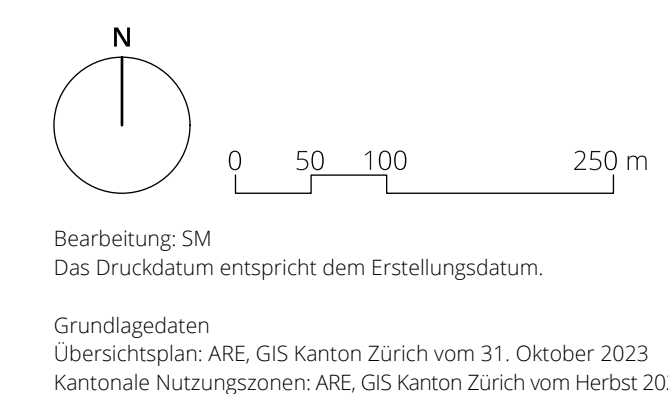
**Informationsinhalte**

(Dotted)	Gestaltungsplan bestehend
(Green)	kantonale Freizeitzone **
(Light Green)	kantonale Landschaftszone **
(Dark Green)	Wald **
(Blue)	Gewässer
(Yellow)	Verkehrsfläche ausserhalb Bauzone

\*\* kantonale und regionale Naturzonen / rassistische Naturzonen  
\*\* in separaten Verfahren durch kantonale Bauabteilung festgelegt

**Ergänzungspläne**

<b>Kernzonen</b>	- Kernzonen Andelfingen, Ergänzungsplan Nr. 1.1 - Kernzonen Adlikon, Oberwil, Berg, Ergänzungsplan Nr. 1.2 - Kernzonen Hümlikon, Ergänzungsplan Nr. 1.3	Fassung vom 26.2.2026 Fassung vom 26.2.2026 Fassung vom 26.2.2026
<b>Wald- und Gewässerabstandslinien</b>	- Wald- und Gewässerabstandslinien, Ergänzungsplan Nr. 2.1 - Wald- und Gewässerabstandslinien, Ergänzungsplan Nr. 2.2 - Wald- und Gewässerabstandslinien, Ergänzungsplan Nr. 2.3	Fassung vom 26.2.2026 Fassung vom 26.2.2026 Fassung vom 26.2.2026
<b>Gestaltungspläne</b>	- Privater Gestaltungsplan, Bestehende Freizeitzone - Öffentlicher Gestaltungsplan, Autonomie Heftland - Öffentlicher Gestaltungsplan, Sportplatz - Privater Gestaltungsplan, Kultur - Privater Gestaltungsplan, Kultur - Privater Gestaltungsplan, Kultur - Privater Gestaltungsplan, Kultur	genehmigt am 13.3.1991 genehmigt am 24.4.1991 genehmigt am 14.2.2001 genehmigt am 20.3.2005 genehmigt am 22.01.2011 genehmigt am 03.01.2015 genehmigt am 7.8.2022



Grundlagenplan  
Genehmigt vom AG, SG Kanton Zürich vom 31. Oktober 2023  
Kantonale Nutzungspläne, ARE, SG, Kanton Zürich vom Herbst 2023 (öffentliche Auflage)